

MINI-QUICKSEP®

Zubehör zu Emulsions-Pflegeanlagen



- Breites Programm an Absaugschwimmern
- Schnellkupplungen für Schwimmer und Rücklauf

Vorfilter

Der Vorfilter dient zum Schutz der Pumpe und verhindert vorzeitigen Verschleiss durch abrasive Feststoffe. Späne und andere Verschmutzungen bis zu einer Grösse von 420µm werden zurückgehalten. Dank der intelligenten Konstruktion kann keine Verschlammung mit dem abgesaugten Öl entstehen. Der Vorfilter kann als Option auf neuen Geräten mitbestellt oder als Bausatz nachträglich montiert werden.



Magnetabscheider im Vorfilter

Der Magnetabscheider entfernt magnetische Partikel aus der Emulsion. Er besteht aus einem starken Permanentmagneten, der in den Vorfilterdeckel geschraubt wird. Der Magnetabscheider, zusammen mit einem Austauschdeckel für den Vorfilter, kann als Option auf neuen Geräten mitbestellt oder als Bausatz nachträglich montiert werden.



Filtersättigungsanzeige

Ein am Gerät angebrachtes, gross dimensioniertes Vakuum-Manometer zeigt die Filtersättigung im Vorfilter an. Bei Erreichen eines voreingestellten Wertes soll der Vorfilter geöffnet und der Filtersack entleert werden. Diese Anzeige kann als Option auf neuen Geräten mitbestellt oder als Bausatz nachträglich montiert werden.



Polarisator

Dieser Zusatz wirkt auf den Wasseranteil der Emulsion und bringt eine ganze Reihe von Vorteilen mit sich. Unter anderem wird das Schaumverhalten positiv beeinflusst und die Spülwirkung wesentlich verbessert. Weiter trennt sich das freie Öl schneller, Feststoffe sedimentieren besser und es tritt eine Verbesserung der Rauhtiefe der bearbeiteten Werkstücke ein.



Schnellkupplungen

Wenn der MINI-Quicksep an verschiedenen Maschinen und/oder mit verschiedenen Absaugschwimmern eingesetzt werden soll, bieten sich die eleganten Schnellkupplungen an. Dabei werden die Schwimmer fest installiert und am Tank der Maschine eine Schnellkupplung angebracht. So kann beim Wechsel von einer Maschine zur anderen Zeit und Aufwand gespart werden.

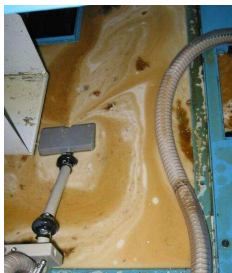


Schlauchhalter am Gerät

Für die Befestigung der Schläuche während des Transportes von einer Maschine zur nächsten. Verhindert ein Vertropfen des Werkstattbodens. Dies ist eine Option, wenn diverse Absaugschwimmer an den Emulsionsbecken montiert sind und mit Schnellverschlüssen gearbeitet wird.



Breites Programm an Absaugschwimmern, die sich automatisch dem Niveau anpassen und die geeignet sind, praktisch alle Anwendungen abzudecken. Auch spezielle Kundenwünsche werden ausgeführt.



Flachschwimmer
Magnetfuss und
Universaladapter



Schnorchelschwimmer für
sehr kleine Öffnungen
im Emulsionsbecken



MOT-Schwimmer für
hohe Spananteile



Schwimmer für grosse
Emulsionsbecken.