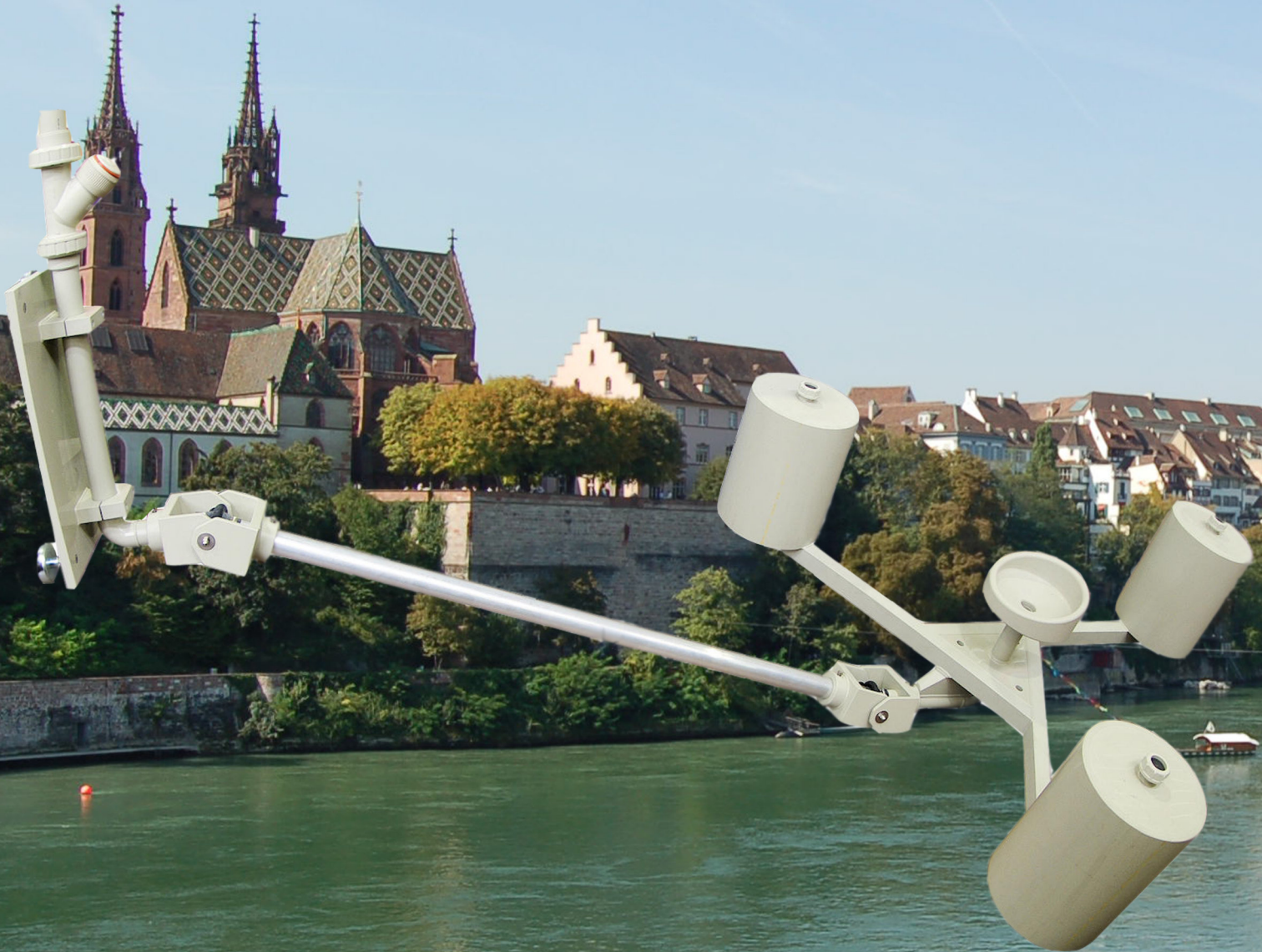
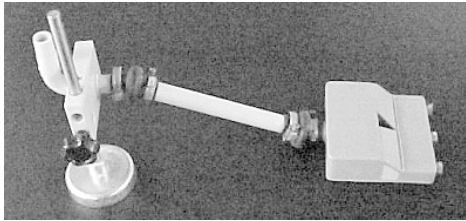


QUICKSEP® Absaugschwimmer zu jeder Emulsions-Pflegeanlage



- Diverse Typen für jede Anwendung
- Mit automatischem Niveaueausgleich
- Universelle Befestigung im Tank
- Keine Korrosion



Flachschwimmer mit Universalhalterung und mit Magnetfuss. Geeignet für jede Art von Emulsionsbecken, passt sich Niveauunterschieden von ca. 100 mm automatisch an. Geeignet bis Minimalniveau von ca. 30 mm. Durchlüftet die Emulsion automatisch.

Für Tanköffnungen von ca. 125 mm x 400 mm.



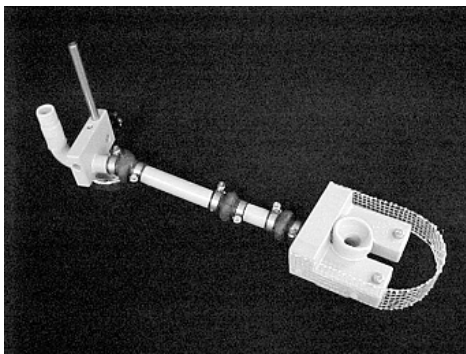
Gleiche Ausführung wie oben, jedoch mit **Tankverschraubung** für festen Einbau in Emulsionstank.

Platzbedarf ca. 125 mm x 350 mm



Flachschwimmer 35 mm breit
Mit Tankverschraubung, ansonsten gleiche Ausführung wie oben. Geeignet, wenn Späneförderer im Emulsionstank.

Platzbedarf ca. 40 mm x 350 mm

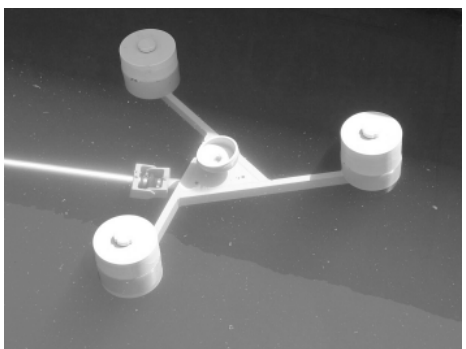


MOT Schwimmer für Anwendung, wenn grosse Mengen an aufschwimmenden Spänen vorkommen. **Mit oder ohne Schutzgitter.**

Platzbedarf ca. 130 mm x 450 mm

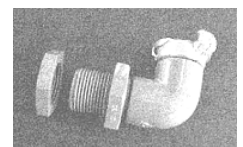
Kronenschwimmer für relativ flache Emulsionsbecken mit kleinen Öffnungen im Deckel, komplett mit Magnetfuss.

Platzbedarf ca. Ø 90 mm

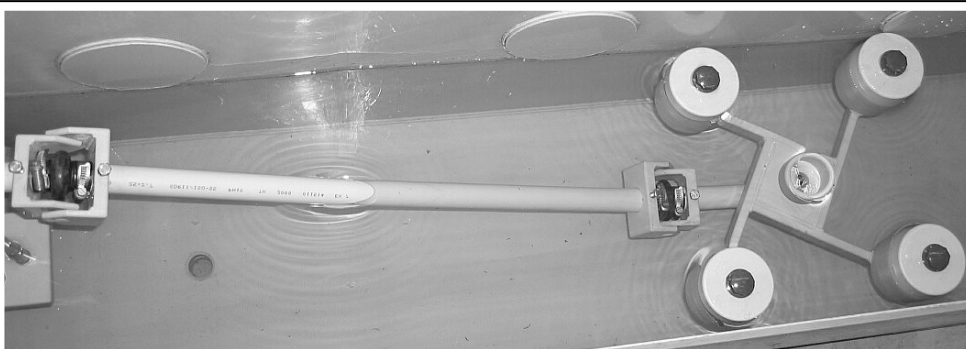


Schwimmer mit zentraler Absaugglocke und 3 Schwimmerkörpern, inkl. zentralem Absaugrohr mit Magnetbefestigung. Für grosse Absaugmengen und für Niveauunterschiede von bis zu 3 m.

Tankverschraubung für Rücklaufschlauch vom Quicksep-Gerät



Alle **Quicksep-Absaugschwimmer** sind für Normaltemperatur bis 35°C und in Spezialausführung für Heissanwendungen bis 80°C geeignet.



Schwimmer mit zentraler Absaugglocke und 4 Schwimmerkörpern, inkl. zentralem Absaugrohr mit Magnetbefestigung. Für grosse Absaugmengen und für Niveauunterschiede von bis zu 3 m.